



MacR6-Z0-P

Registrador de Presión de Gas con Módem Celular Interno GPRS / 3G / LTE / NB-IoT




MacR6P es un registrador de datos con batería intrínsecamente segura, con hasta 2 sensores de presión externos y con transmisión de datos vía red celular para el monitoreo y control de la presión de la red de gas.

Principales características del MacR6P

- Transmisión de datos a través de la infraestructura celular
- Batería de litio tamaño D estándar reemplazable por el usuario
- Se puede instalar en la Zona con riesgo de Explosión grado ATEX 0
- Pantalla LCD local
- Interfaz óptica según IEC 62056, configuración a través de Opto-Bluetooth.
- Medición de baja y media presión
- Alarmas de exceso de límites de alta y baja presión
- Solución efectiva y económica.

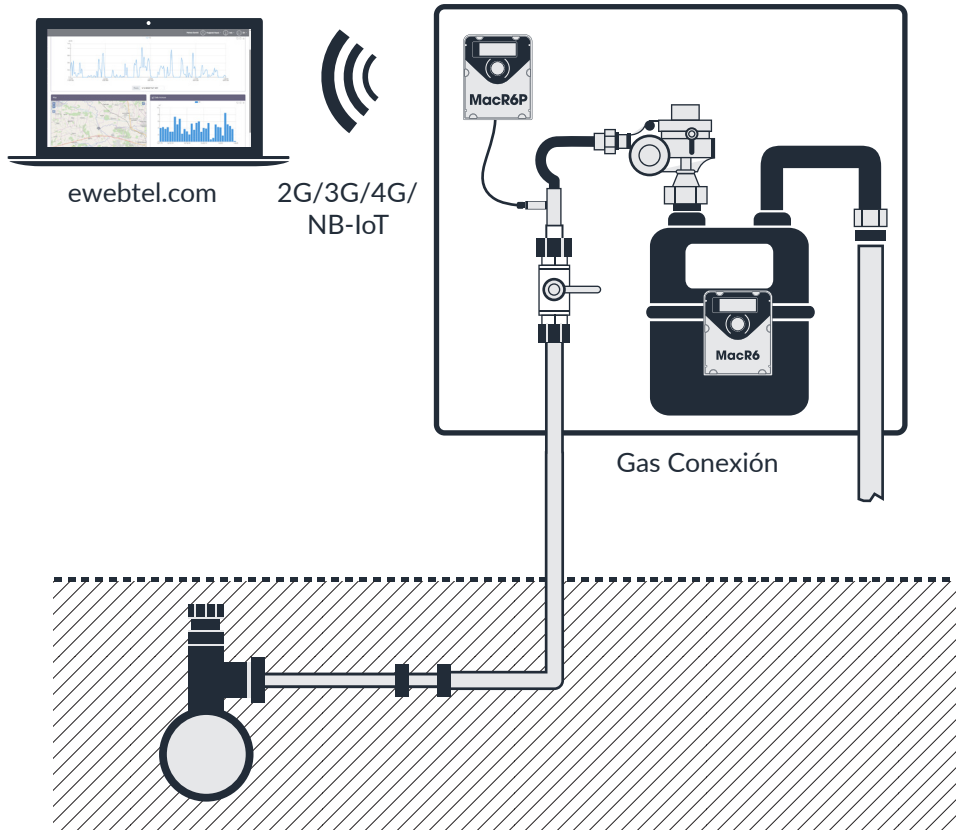
Especificación Técnica

Dimensiones	124mm x 85mm x 40 mm						
Peso	0,3 kg						
Material	Caja de policarbonato						
Humedad relativa	Max 95% a una de temp. 55°C						
Rango de temperatura ambiente	Temperatura: todos los dispositivos con sensores de presión pueden funcionar de -30 a +55 ° C						
Clase de protección de la cubierta	IP66 de acuerdo con los requisitos de EN 60529 (para instalación en exteriores)						
Clasificación Ex	 II 1 G Ex ia IIA T4 Ga (con módem integrado), FTZU16 ATEX 0051X						
Teclado	Sensor Magnético						
Pantalla	LCD numérico con segmento ikon						
Fuente de alimentación	Batería de litio reemplazable de 17 Ah, tiempo de funcionamiento: 10 años si se informa una vez a la semana, 5 años si se informa una vez al día						
Puertos de transmisión	<ul style="list-style-type: none"> • Interfaz óptica IEC 62056-21, • Módem Celular - Opciones: GPRS / 3G / LTE / NB-IoT 						
Protocolos de transmisión	Soporte de protocolos de transmisión TCP, UDP, FTP, NTP, HTTPS						
Clase de condiciones ambientales (Mecánico / electromagnético)	M2/E2						
Períodos de registro	<p>Datos registrados periódicamente: intervalo de grabación de 1 a 60 minutos - 19000 registros</p> <ul style="list-style-type: none"> • Datos por hora: más de 1 año. • Datos diarios: más de 1 año. • Datos mensuales: más de 40 años. • Memoria de eventos: aproximadamente 200 registros 						
Entradas / Sensores	<ul style="list-style-type: none"> • Interruptor de intrusión en el chasis • Hasta 2 Sensores de Presión Externos Rango de presión hasta 35 bar Gauge <p>Error Máximo Permissible:</p> <table border="0"> <tr> <td>20 °C (± 3 °C)</td> <td> </td> <td>-30-55 °C (± 3 °C)</td> </tr> <tr> <td>± 0,1 %</td> <td></td> <td>± 0,15 %</td> </tr> </table> <p>Los sensores de presión externos están terminados con rosca métrica M12 x 1.5 (Ermeto) o con rosca NPT.</p>	20 °C (± 3 °C)		-30-55 °C (± 3 °C)	± 0,1 %		± 0,15 %
20 °C (± 3 °C)		-30-55 °C (± 3 °C)					
± 0,1 %		± 0,15 %					

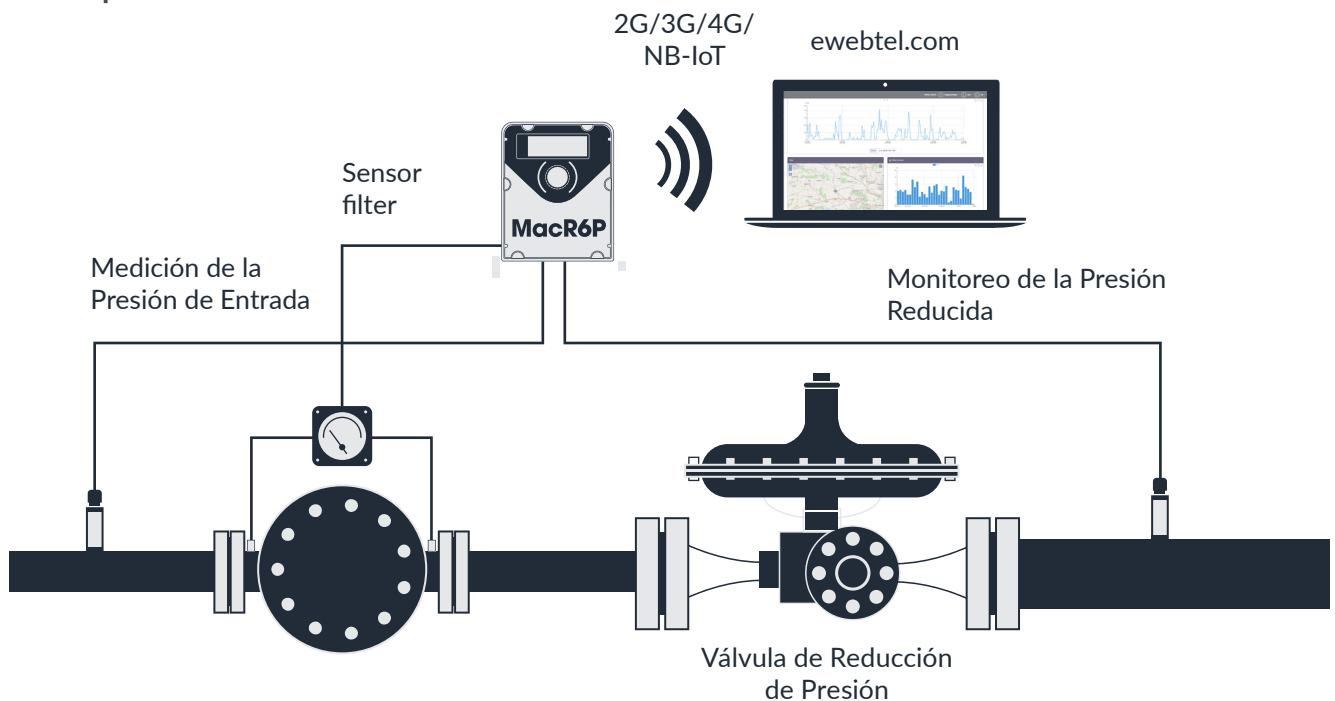


Aplicación

1. Monitoreo de la red de gas con MacR6P



2. Esquema de Medición con MacR6P



Comunicación Local

3. Configuración con OptoBTEx



Accesorios de MacR6 P



OptoBTEx | Interfaz óptico (Bluetooth y USB)

OptoBTEx es un transmisor de datos de dispositivos compatibles con IEC 62056-21. La transmisión se realiza en Bluetooth 2.1 + EDR Clase 2 estándar o mediante un cable Micro-USB. Los datos se transmiten a una PC o Móvil con un software de lectura instalado (Sistema operativo MS Windows o Android). OptoBTEx no modifica los datos.



Data loggers configurator | Aplicación

Aplicación diseñada para dispositivos móviles con sistema Android (teléfonos inteligentes, tabletas). Está disponible gratis descargar desde Google play.



eWebTEL | Software de Adquisición de Datos

Una plataforma en línea o local para la visualización gráfica de los datos recopilados de la red de gas monitoreada. Proporciona desglose de los registros, historial de consumo por cada consumidor, picos por hora, tiempo y cantidad de casos de falla, historial de parámetros y valores que definen la condición de la red de gas.